

NÁVOD PRO OBSLUHU A ÚDRŽBU

VZDUCHOVÁ STŘÍKACÍ PISTOLE EcoGun 116

BEZPEČNOSTNÍ PŘEDPISY

Pro stříkání a manipulaci s hořlavými kapalinami platí příslušné normy. Prostory a místnosti, kde se s nátěrovými hmotami pracuje musí být s ohledem na třídu hořlavosti nátěrových hmot označeny a upraveny ve smyslu platných norem a předpisů.

Pokud se stříkací pistole používají a provozují v jiných zemích platí pro ně místní normy a předpisy. V důsledku proudění vzduchu a kapalin může za určitých okolností dojít ke vzniku elektrostatického náboje (elektřiny). To může mít při vybíjení za následek tvoření jisker nebo plamenů.

Aby se tomu zabránilo je nutné zvláště pro nátěrové hmoty s bodem vznícení pod 21°C (nitra, acetonové nátěrové hmoty a pod.) a některé nátěrové hmoty II. třídy hořlavosti předeřháté na vyšší teplotu používat hadice se zaručeným elektrostatickým svodem - nutno zajistit si certifikované hadice s tímto označením.

UPOZORNĚNÍ

Základní provedení pistolí nepoužívejte pro rozpouštědla ze skupiny chlorovaných uhlovodíků např. 1.1.1. trichlorethan a metylchlorid mohou vyvolat chemickou reakci s hliníkem a také s galvanickými resp. pozinkovanými díly a vytvořit tak třaskavou směs, která může vést až k explozi.

Vibrace a hlučnost

Hodnota vibrací přenášených na ruce nepřekračuje nejvyšší přípustnou hodnotu dle NV 272/2011 Sb.

Hladina hluku je závislá na velikosti tryskové soustavy a na hodnotě vstupního tlaku, která se pohybuje v rozmezí 80 – 90dB(A).

Dovolená přípustná hladina hluku dle Sbírky zákonů č. 272/2011 je 85dB(A) a proto je nutno používat ochranných pracovních prostředků na ochranu sluchu.

Práce s pistolí

Stříkací pistole pracuje s tlakem do 4 bar. Stříkací pistolí nemiřte nikdy na sebe, cizí osoby nebo zvířata. Rozpouštědla a ředidla mohou způsobit poleptání. Při montáži nebo demontáži trysky, resp. při jejím čištění nebo při přerušení práce buďte velmi opatrní a zajistěte, aby byla pistole vždy zabezpečena proti možnému spuštění. Tak zabráníte možnému následnému úrazu. Před vykonáváním jakýchkoliv opravářských prací se musí pistole odpojit od tlakového vzduchu.

UPOZORNĚNÍ

Všichni pracovníci, kteří jsou obsluhou a údržbou zařízení pověřeni, musí být prokazatelně seznámeni s bezpečnostními předpisy a s návodem pro obsluhu a údržbu zařízení.

Ochrana osob při práci

Pro stříkání a manipulaci s aplikačními materiály a při čištění zařízení dodržujte pokyny výrobců těchto materiálů. K ochraně pokožky, dýchacích cest a zraku používejte ochranné pracovní pomůcky (oděvy, rukavice, respirátory, ochranné masky, resp. dýchací přístroje, ochranné brýle, ochranné krémy a pod.).

POUŽITÍ A POPIS ZAŘÍZENÍ

Vzduchová stříkací pistole EcoGun 116 je pistole s možností připojení horní nádoby (gravitační přívod nátěrové hmoty). Systém rozprašování se sníženým tlakem rozprašovacího vzduchu na ústí hubice pistole, obdoba systému RP.

Tato pistole se vyznačuje velmi dobrým držením a vyvážením v ruce stejně jako snadnou méně unavující manipulací. Montážní závity připojovacích zařízení jsou lepeny vhodným těsnícím tmelem (LOCTITE 542).

Stříkací pistolí lze nanášet všechny typy nátěrových hmot, které jsou určeny pro nanášení stříkáním a jejichž chemické složení nenarušuje díly stříkací pistole. Doporučená vzdálenost ústí trysky od stříkané plochy (stříkací vzdálenost), závisí na velikosti tryskového kompletu a druhu nátěrové hmoty, je 150-190mm.

Poloautomatická ucpávka jehly zajistí maximální dobu bezobslužné a spolehlivé činnosti ucpávky. Mechanické dotažení ucpávky jehly umožní prodloužení času mezi servisními opravami. Systém spojuje výhody automatického a mechanického řešení dotahování ucpávky jehly.

Stříkací pistole EcoGun 116

Tímto typem pistole je možno zpracovávat tyto typy nátěrových hmot:

rozpouštědlové – syntetické, nitro, acetonové, polyuretanové, epoxidové a akrylátové, základové, plniče a vrchní laky

vodou ředitelné – akrylátové, silikátové, silikonové a polyuretanové hmoty

a další aplikační materiály obdobných vlastností.

Pracovní prostředí IE 72 dle ČSN – EN 60721-3-7.

Vzduchová cesta - použitý materiál

Tělo pistole slitina Al s povrchovou úpravou Ni

Těsnící prvky POM, PE, PTFE

Dílce nerez, mosaz

Výhody nové pistole

- progresivní design a ergonomický tvar těla pistole zaručující velmi dobré držení
- extrémně lehká pistole o hmotnosti jen 480 gramů
- vysoká přenosová účinnost, přesahující legislativní požadavky z hlediska životního prostředí

- nový systém rozprašování se sníženým rozprašovacím výstupním tlakem na ústí hubice, vysoká jemnost rozprašování a kvalita rozložení v paprsku
- nová řada modernizovaných tryskových soustav
- nové ergonomické ovládací prvky regulací s celkovou novou konstrukcí
- standardně dodávané tryskové komplety vyznačující se dokonalou těsností
- speciální povrchová úprava těla pistole zaručuje dokonalou čistitelnost
- systém těsnění stříkací pistole z velmi odolných materiálů zaručující odolnost při mytí v myčkách
- nové těsnící elementy z PTFE
- poloautomatická ucpávka, která prodlužuje životnost
- vysoká odolnost proti rozpouštědlům
- vysoký stupeň kontroly každého výrobku

TECHNICKÉ PARAMETRY

Maximální povolený vstupní přetlak vzduchu	4 bar
Pracovní tlak vzduchu - doporučený*	2-3 bar
Spotřeba vzduchu *	265-350 NI.min-1
Rozsah výkonu vystříkané nátěrové hmoty*	40-680 g.min-1
Stříkací vzdálenost *	150-190mm
Jakost vzduchu:	
– max. rosný bod	+3°C
– max. obsah oleje	1 mg/m ³
– max. velikost pev. částic	5 µm
– max. teplota	+40°C
Hmotnost pistole	480 g
Připojovací rozměry	
– přívod vzduchu	G 1/4"
– přívod nátěrové hmoty	M16×1,5
Klasifikace prostředí	II 2 GX

* závisí na velikosti tryskového kompletu a typu nátěrové hmoty

UVEDENÍ DO PROVOZU

Před uvedením do provozu je nutno pistoli očistit od konzervačních hmot vhodným odmašťovadlem – prostříknout pistoli rozpouštědlem pro nátěrovou hmotu, kterou budete aplikovat.

Pistole je z výrobního závodu seřizena a zastříkána (test kvality).

Pro přívod tlakového vzduchu použijte hadici:

- do 10 metrů se jmenovitou světlostí 8mm
- nad 10 metrů se jmenovitou světlostí 9,5mm

Možnosti volby přívodu nátěrové hmoty

Provedení stříkací pistole EcoGun 116 má možnost volby přívodu:

- horní přívod pro nádobku horní GPF 600 se závitem M 16x1,5
- horní přívod pro nádobku horní P250 GW se závitem M 16x1,5
- horní přívod pro nádobku horní 3M s adaptérem.

Přímé napojení rychlospojek vzduchu na pistoli

Konstrukce pistole umožňuje napojení vzduchových rychlospojek na pistoli. Na přívodní šroubení vzduchu lze namontovat trn rychlospojky např. od fy. RECTUS typu 26 SFIW 13.

Výrobce doporučuje používání značkových rychlospojek s malou tlakovou ztrátou a vysokou životností.

Pro přívod vzduchu lze používat rychlospojky pouze při aplikaci nátěrových hmot vodou ředitelných, které nepotřebují elektrostatický svod.

SEŘÍZENÍ PISTOLE

Při dodržování základních požadavků údržby nepotřebuje pistole seřízení. Každá pistole je z výrobního závodu seřízena a zastříkána. Při demontáži a montáži z důvodů výměny tryskové soustavy nebo opotřebovaných dílců je třeba zkontrolovat seřízení následujících prvků.

Seřízení předstihu

- spouštění vzduchu před otevřením výtoku nátěrové hmoty - při běžné výměně tryskové soustavy je předstih trvale nastaven, nelze ho dále seřizovat.
- ucpávka jehly je poloautomaticky dotahována s možností ručního dotažení.

OBSLUHA

Důležitým předpokladem kvalitní funkce je vhodná údržba. Konstrukce pistole je řešena tak, aby tyto požadavky mohly být snadno dodržovány.

Tryskové soustavy jsou vyráběny z nerezů AISI 304 a jako náhradní díly jsou dodávány v kompletu tryska s jehlou. Pro dosažení kvalitního nástřiku je zapotřebí dbát na čistotu tryskové soustavy, zabránění poškození krčku trysky, čistoty a nepoškození velmi přesných otvorů ve vzduchové hubici. Při výměně nebo čištění trysky je nutno trysku dobře utáhnout tak, aby těsnila. Doporučený utahovací moment na trysce 10 Nm.

Pistole je z výrobního závodu seřízena a zastříkána – test kvality.

Regulace množství nátěrové hmoty

Tato regulace omezuje zdvih jehly a tím je škrcen průtok materiálu v trysce.

Otáčením šroubu dorazu (20) se mění zdvih jehly a tím množství aplikovaného materiálu. Tento způsob doporučujeme používat pouze přechodně. Mnohem vhodnější způsob je zvolit menší tryskový komplet, případně snížit tlak rozprašovacího vzduchu (v případě, že to nesníží kvalitu nástřiku). Při úplném dotažení šroubu dorazu zamezíte zdvihu jehly a tím nežádoucímu stříku při manipulaci.



Regulace tvaru stříku

Tato regulace omezuje zdvih jehly a tím je škrcen průtok materiálu v trysce. Otáčením šroubu dorazu (20) se mění

zdvih jehly a tím množství aplikovaného materiálu. Tento způsob doporučujeme používat pouze přechodně. Mnohem vhodnější způsob je zvolit menší tryskový komplet, případně snížit tlak rozprašovacího vzduchu (v případě, že to nesníží kvalitu nástřiku). Při úplném dotažení šroubu dorazu zamezíte zdvihu jehly a tím nežádoucímu stříku při manipulaci.



Regulace tvaru stříku

Z otvorů v křídélkách vzduchové hubice vychází vzduch, který rozšiřuje tvar paprsku.

Jeho množství se reguluje

otáčením regulačního kolečka. Otáčením doleva se zvyšuje přiváděné množství vzduchu a paprsek se rozšiřuje.



Regulace přívodu vzduchu do pistole

Tato regulace (7) je umístěna v pažbě pistole a umožňuje škrcení přiváděného množství vzduchu do pistole, čímž si může obsluha provést snížení množství vzduchu pro rozprašování, popř. úplně uzavřít, bez nutnosti změny na regulátoru vzduchu v rozvodu.

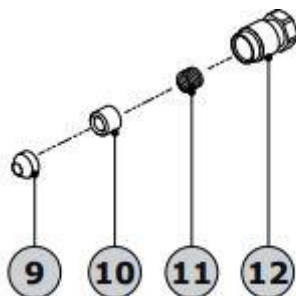
Výměna tryskové soustavy

Po demontáži šroubu dorazu (20) vyjměte pružinu jehly (18) s ložiskem jehly (19) a jehlu (2). Pro snadnější manipulaci si pomůžete stisknutím páčky, která jehlu vytlačí ze zadní části pistole. Z přední části pistole sejměte vyšroubováním hubici (1). Přiloženým klíčem (41) demontujte trysku z pistole. Před montáží nové tryskové soustavy je vhodné montážní prostory vyčistit. Namontujte novou trysku a řádně dotáhněte. Doporučený utahovací moment na trysce 10 Nm. Zezadu pistole vložte jehlu, s pružinou a ložiskem, a namontujte zpět šroub dorazu a hubici.

Výměna ucpávky jehly

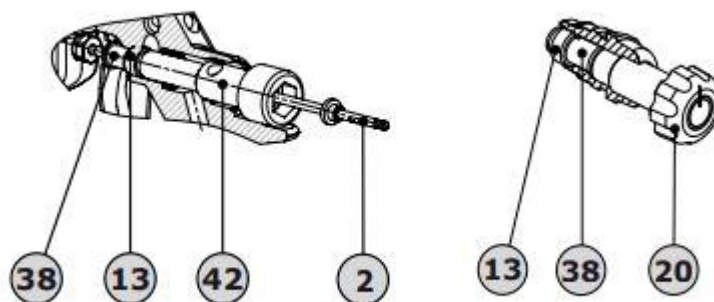
Při netěsnosti je potřebné dotáhnout ucpávku (9) šroubem ucpávky (12) otáčením šroubu ve směru hodinových ručiček do stavu, kdy ucpávka opět těsní. V případě, že už nelze šroubem ucpávky otáčet a ucpávka stále netěsní, je nutné ucpávku vyměnit za novou. Vyšroubujte šroub ucpávky (12) a vyjměte komplet staré ucpávky.

Před vložením nové ucpávky vyčistěte prostor pro ucpávku. Vložte novou ucpávku (9), vedení pružiny (10) a pružinu ucpávky (11) ze setu těsnění jehly. Dotáhněte šroub ucpávky tak, aby ucpávka spolehlivě těsnila.



Výměna těsnění ventilu vzduchu

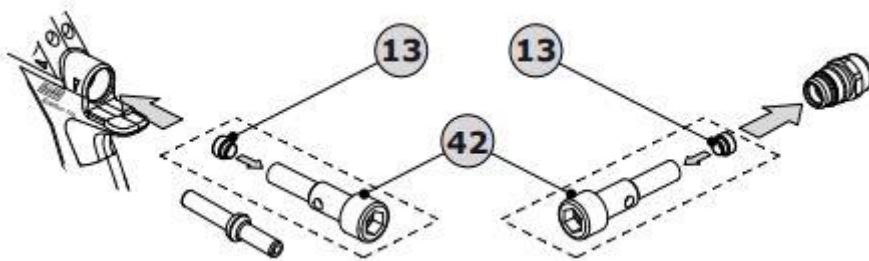
» **demontáž:** Demontujte šroub dorazu (20) s pružinou (18), ložiskem (19) a jehlou (2). Klíčem (41) demontujte pouzdro regulace (17) s pružinou (16) z pistole. Zmáčknutím páčky zasuněte kuželku (15) do pistole a poté ji vyjměte. Do pistole vsuňte klíč montážní (42), vložte trn montážní (38) ze setu ventilu vzduchu, vsuňte jehlu do trnu a zmáčknutím páčky vytlačte těsnění válečku U1 (13) z pistole. Těsnění zůstane na klíči montážním (42), který následně vysuňte z pistole. Pomocí trnu montážního také vymáčkněte těsnění U1 z demontovaného pouzdra regulace. Do pouzdra regulace vložíme trn (38) a zašroubováním šroubu dorazu (20) vytlačíme těsnění (13) z pouzdra regulace.



» **montáž:** Nové těsnění válečku U1 (13) ze setu ventilu vzduchu vložte do klíče montážního (42) a naklepněte do těla pistole. Obdobně vložte těsnění U1 (13) do demontovaného pouzdra regulace.

Vložte novou kuželku (15) ze setu do těla, pružinu s pouzdem regulace našroubujte do těla, vložte jehlu a našroubujte šroub dorazu s pružinou a ložiskem pružiny.

Opravy doporučujeme svěřit autorizovanému servisu viz. Servisní příručka.



ÚDRŽBA A ČIŠTĚNÍ

Zásady pro čištění a údržbu

Nenechávejte v pistoli ani na povrchu zaschnout nátěrovou hmotu. Její odstranění (při zaschnutí) je obtížné a může dojít k poškození hladkého povrchu.

UPOZORNĚNÍ: K čištění nikdy nepoužívejte kovové předměty!!!

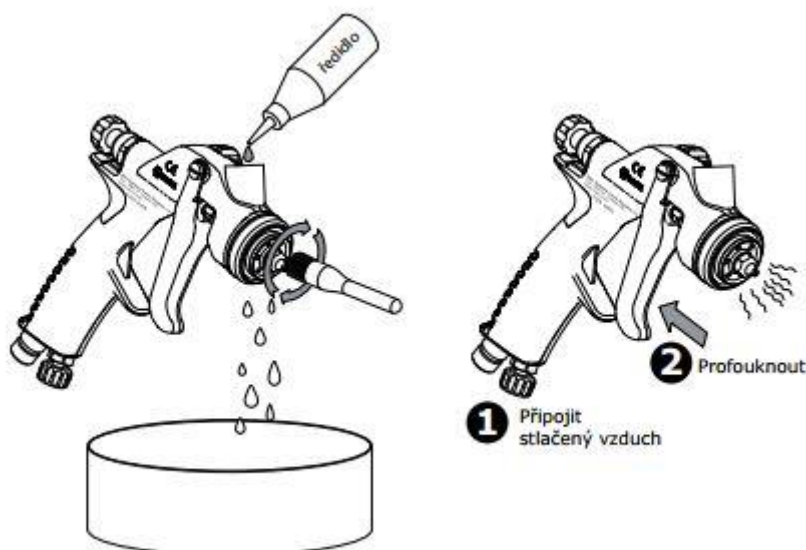
Otvory v tryskové soustavě čistěte s největší opatrností, protože toto je nejdůležitější část, která tvoří kvalitu nástřiku.

Při čištění přední části pistole držte pistoli tryskou směrem dolů. Zabráníte tak vniknutí ředidla se zbytky nátěrové hmoty do vzduchových kanálek pistole a následnému poškození funkce pistole. Po vyčištění vždy napojte pistoli na přívod tlakového vzduchu a profoukněte vzduchové kanály zmáčknutím páčky.

Podle potřeby, po čištění namažte pouzdro páčky (27), funkční část šroubu regulace (21) a závity regulačních šroubů vhodným tukem (MOLYKOTE Cu 7439).

Omytí pistole se provádí v příslušném rozpouštědle odpovídajícímu typu stříkané nátěrové hmoty. Pistoli je možné čistit v myčce pistolí. Nikdy však neponořujte do ředidla nebo nenechávejte dlouho v prostředí par ředidla.

Pravidelně čistěte sítko v nádobce nebo v přívodním šroubení nátěrové hmoty pistole.



Důležité zásady pro kvalitní funkci

- Správná volba tryskového kompletu podle typu nátěrové hmoty a velikosti předmětu (ve speciálních požadavcích doporučujeme se obrátit na obchodně technické služby výrobce).
- Správně upravený vzduch pro stříkání (bez nečistot, vody a oleje – dokonale filtrovaný).
- Filtrovaná nátěrová hmota správné viskozity a bez nečistot (dodržujte a řiďte se předpisy výrobců nátěrových hmot).
- Dobře připravená (vyčištěná a udržovaná) stříkací pistole.
- Dodržovat doporučené tlaky vzduchu pro rozprašování.

PROVEDENÍ PISTOLE

Nádobka GPF 600

Plastová nádobka o objemu 600 ml. Standardní montáž nádobky zajistí spolehlivé těsnění se šroubením na pistoli. Ve šroubení (7) je z výrobního závodu vložený filtr (29), který při čištění a proplachování pistole vyjměte, aby bylo možné filtr a přívodní šroubení dokonale omýt. Před dalším použitím nádobky vložte vyčištěný filtr zpět do šroubení.

Ostatní volitelné příslušenství

- Regulátor tlaku s odlučovačem
- Odlučovač nečistot ze vzduchu
- Rychlospojky hadic
- Hadice
- Kompresor
- Ochranné prostředky pro lakýrníka
- Nádobka P250 GW id.č. 907 239
- Nádobka 3M

Nádobka 3M s adaptérem – objem 165 ml (obj. č. 316 200); objem 600 ml (obj. č. 316 100); objem 800 ml (316 300)

BEZPEČNOST PROVOZU

Výrobek vyhovuje předpisům a normám vztahujícím se k výrobku tohoto druhu.

Všichni pracovníci pověřeni obsluhou a údržbou zařízení musí být prokazatelně seznámeni s bezpečnostními a zdravotními předpisy pro práci v lakovnách, s návodem pro obsluhu a údržbu stříkací pistole.

Provozovatel musí provést proškolení obsluhy a vybavit pracovníky předepsanými osobními ochrannými pomůckami. Proškolení příp. podání širších informací si lze vyžádat u dodavatele zařízení.

SOUVISEJÍCÍ NORMY

ČSN EN ISO 12100, ČSN EN ISO 13732+A2,
ČSN EN 894, ČSN EN ISO 4414, ČSN EN 1037, ČSN EN 1070, ČSN EN 1127-1,
ČSN EN 13463-1, ČSN EN 60079-0,
ČSN EN 60721-3-7/A1, ČSN EN ISO 11204, ČSN 33 2030;

ZKOUŠENÍ VÝROBKŮ

U každého zařízení je provedena ve výrobním závodě funkční a tlaková zkouška.

BALENÍ VÝROBKŮ

Podle jednotlivých dílů dodávky.

LIKVIDACE

Po ukončení životnosti dílců resp. pistole je možno po vyčištění odevzdat do tříděného odpadu.

Obalové materiály výrobku (K.č. 200101 viz. vyhláška MŽP č. 381/2001 Sb.) likvidujte jako směsný komunální odpad. Použitý papírový obal odevzdejte do odděleného sběru.

ZÁRUČNÍ PODMÍNKY

viz. servisní příručka

Záruka se neposkytuje:

- Při mechanickém poškození nebo při hrubém zacházení s výrobkem.
- Při poškození, opotřebením nebo poruše způsobené nesprávnou či neadekvátní údržbou, abrazí, korozí či použitím nefiremních součástek, materiálů.
- Při nedovoleném nebo neodborném zásahu do zařízení.
- Záruka se nevztahuje na dílce spotřebního charakteru jako jsou například těsnící prvky, pružiny a tryska s jehlou, u nichž je opotřebením závislé na abrazivních vlastnostech aplikované hmoty, tlaku a dalších okolnostech.

KOMBINACE TRYSKOVÝCH SOUSTAV

Vzduchová hubice		Tryskový komplet	
Typ	Identif. Číslo	Typ	Identif. číslo
AL	906 866	10U	906 567
		12U	906 568

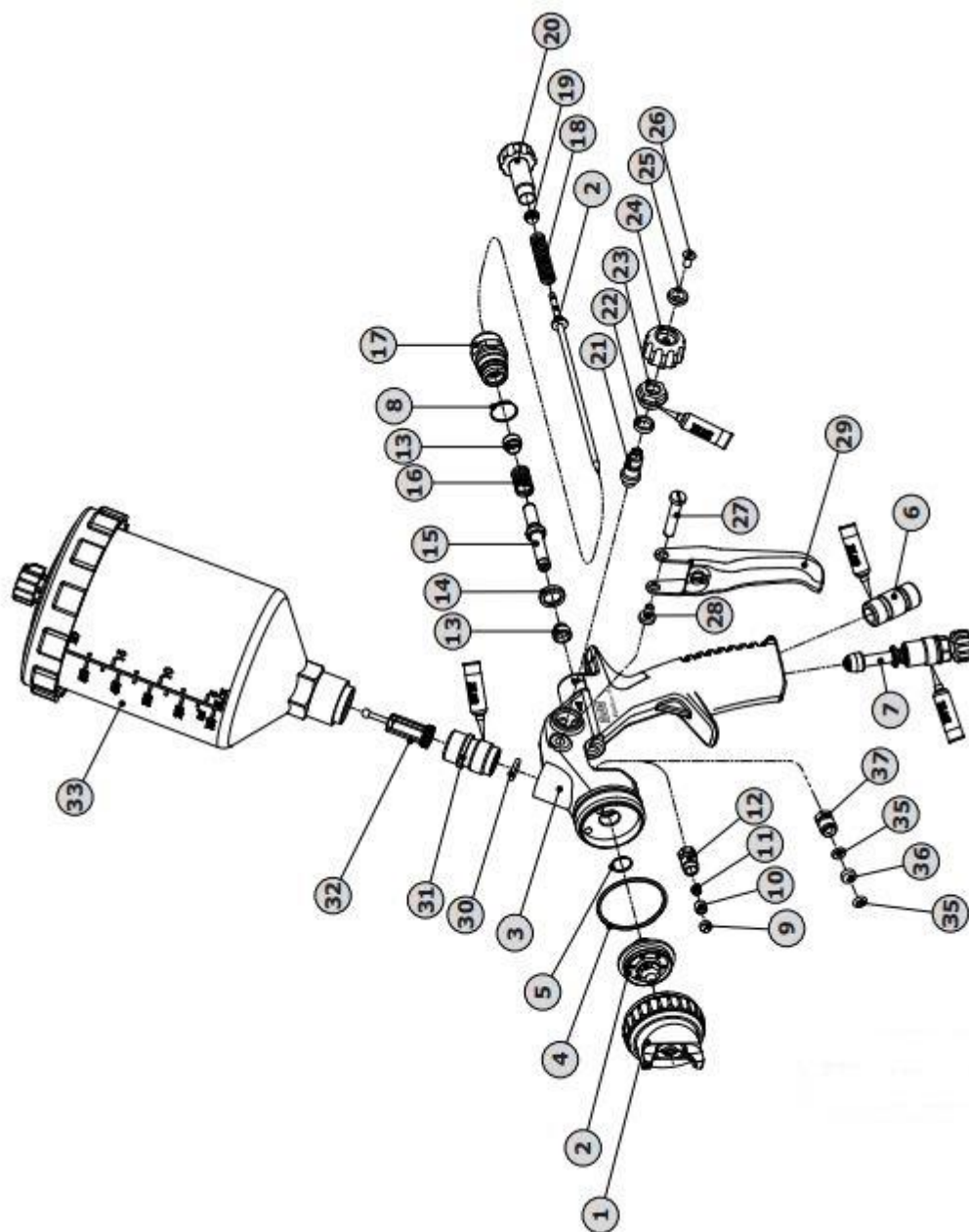
		13U	906 569
		14U	906 570
		16U	906 571
		18U	906 572
		20U	906 573
		22U	906 574
		14UT	906 842
		18UT	906 844
		22UT	906 846
HM	906 677	12U	906 568
		13U	906 569
		14U	906 570
HL	906 523	16U	906 571
		18U	906 572
		22U	906 574
EL	907 213	28U	906 852
GL	907 200		906 853

Tryskový komplet se skládá z trysky s kroužkem a jehly.

Tryskový komplet s označením T - tryska s prodlouženou životností.

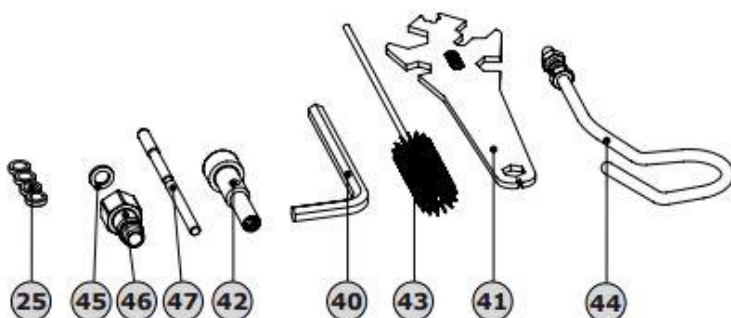
SPECIFIKACE DÍLŮ

POZICE	NÁZEV	IDENTIFIKAČNÍ ČÍSLO	POČET KUSŮ
1	Hubice	Specifikace dle tabulky „Kombinace tryskových soustav“	1
2	Tryskový komplet		1
3	Tělo EcoGun 116	Nedodává se	—
4	„O“ kroužek 33,3 x 1,6	105 081	1
5	„O“ kroužek	105 156	1
6	Šroubení vzduchu	806 687	1
7	Regulace přívodu vzduchu	906 987	1
8	„O“ kroužek	105 031	1
9	Ucpávka 70°	806 674	1
10	Vedení pružiny	806 675	1
11	Pružina ucpávky	804 290	1
12	Šroub ucpávky	806 466	1
13	Těsnění U1	135 016	2
14	Sedlo pístu	135 017	1
15	Kuželka sestava	906 561	1
16	Pružina kuželky	124 082	1
17	Pouzdro regulace 2	806 998	1
18	Pružina jehly	124 066	1
19	Ložisko pružiny	806 553	1
20	Šroub dorazu 2	807 665	1
21	Šroub regulace	806 463	1
22	Těsnění	804 424	1
23	Pouzdro regulace	804 426	1
24	Kolečko regulace	806 464	1
25	Sada kroužků	906 439	1
26	Šroub	114 247	1
27	Pouzdro páčky	804 530	1
28	Šroub páčky	802 011	1
29	Páčka	806 510	1
30	„O“ kroužek	105 153	1
31	Šroubení HP	806 556	1
32	Filtr	906 499	1
33	Nádobka GPF 600	906 377	1
35	Podložka ucpávky	804 866	2
36	Ucpávka	800 470	1
37	Šroub ucpávky ST	806 693	1



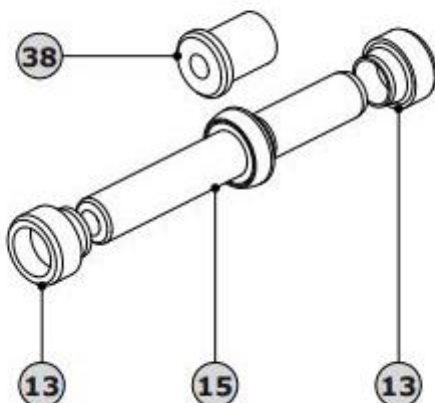
Příslušenství dodávané se zařízením

POZICE	NÁZEV	IDENTIFIKAČNÍ ČÍSLO	POČET KUSŮ
40	Klíč imbus vel. 7	152 019	1
41	Klíč univerzální	806 697	1
42	Klíč montážní	806 698	1
43	Kartáč na čištění	139 100	1
44	Háček pistole	904 599	1
45	Těsnění	807 708	1
46	Vsuvka	128 670	1
47	Tyčka montážní - S	907 520	1
25	Sada kroužků	906 439	1



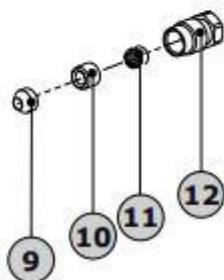
Set vzduchový ventil - ident. číslo 906 552

POZICE	NÁZEV	IDENTIFIKAČNÍ ČÍSLO	POČET KUSŮ
13	Těsnění U1	135 016	2
15	Kuželka sestava	906 561	1
38	Trn montážní	806 403	1



Set těsnění jehly - ident. číslo 906 765

POZICE	NÁZEV	IDENTIFIKAČNÍ ČÍSLO	POČET KUSŮ
9	Ucpávka 70°	806 674	1
10	Vedení pružiny	806 675	1
11	Pružina ucpávky	804 290	1
12	Šroub ucpávky	806 466	1



Set těsnění jehly - smalt (ident. číslo 906 766)

POZICE	NÁZEV	IDENTIFIKAČNÍ ČÍSLO	POČET KUSŮ
35	Podložka ucpávky	804 866	2
36	Ucpávka	800 470	1
37	Šroub ucpávky ST	806 693	1

